

# Elazzio

---

## SEAT COVER



## **HONDA** **N-WGN** **N-WGN CUSTOM**

専用シートカバー取付説明書

2020/2021

# Clazzio

## SEAT COVER

このたびは「Clazzio シートカバー」をお買い上げいただき、  
誠にありがとうございます。

本説明書にはシートカバーの取付け方法・取り扱い・返品などに関するの  
注意事項が記載されておりますので、装着前に必ずお読みください。

※ 本説明書中の掲載写真はサンプル品を使用しているため実際の製品やデザインと異なります。

## INDEX

…> 03-04

シートカバー装着前の注意事項

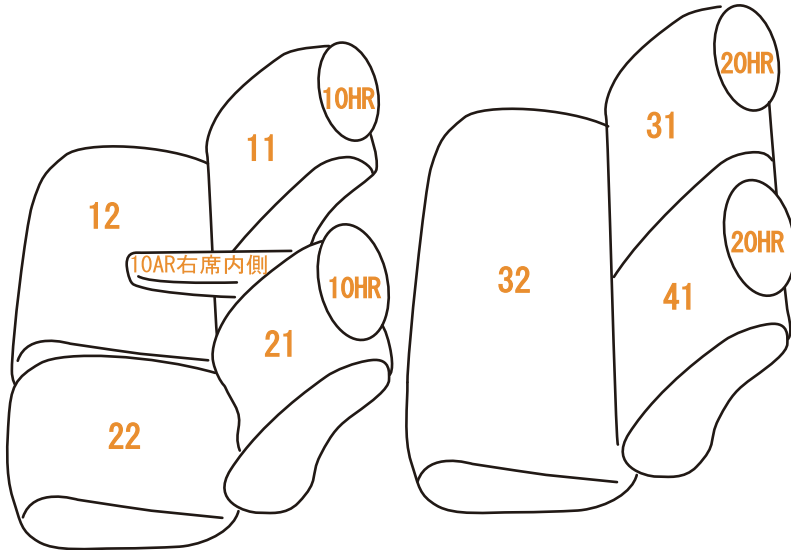
…> 05-18

シートカバーの装着方法

…> 19-20

アフターサービスと生地別メンテナンス方法

本製品シート形状とパーツの名称



取付必要工具



- ① ソケットレンチセット (13mm) ※エクステンションバーは必要に応じてご用意ください
- ② プラスドライバー
- ③ クラッツィオ 専用 ヘラ (付属)

## シートカバー装着前に必ずお読みください

- 本製品が届きましたらシートカバーを装着される前に内容物を確認の上、必ずお客様のお車に仮合わせ（シートに装着せずに）して、お客様のシートパターンに合うことをご確認ください。シートカバーの各部品がどの位置かが分かるように、番号の入ったタグが商品の裏側に付いています。仮合わせの時点で、製品に何らかの支障があった場合は、お買い上げいただいた販売店、または弊社までご連絡ください。  
事前に連絡が無く装着された後での、製品の返品・交換等につきましてはお受け出来ません。また、お客様の注文間違いによる製品の返品・交換等は、商品到着後1週間以内とさせていただきますので予めご了承ください。※カスタムオーダー、特注パーツ、受注生産品などは、装着前であっても返品や交換等をお受け出来ません。
- 梱包や運送の過程で本製品に使われている素材にシワができることがあります。正常に取り付けを行っていただくことで生地がなじみ、シワはある程度解消できますが、まれに跡が残る場合がありますので予めご了承ください。シワが気になる場合は、装着前にお買い上げいただいた販売店、または弊社までご連絡ください。
- 本製品は純正シートの機能（チャイルドシート固定フックやバックテーブル等）を損なわないように設計しております。（一部例外はあります）その為、背もたれや座面に穴開け加工をしているタイプのシートカバーがあります。
- 注文したものと違う商品が届いたり、製造上の不良または運送中に生じた内容物の破損がありましたら、ご購入された販売店までご連絡ください。商品を交換もしくは修理対応させていただきます。※交換対応商品が在庫切れの場合は多少お時間をいただく場合があります。予めご了承ください。
- 内容物に影響がない外装箱の破損、商品の細かい傷、シワ等は初期不良の対象外とさせていただきます。また装着後の商品は仕様違い及び初期不良を除き、返品・交換等致しませんので装着前に必ず確認等してください。また、装着時に加工等された商品に関しましても返品・交換等は致しませんので予めご了承ください。
- 座席への着度が非常に高い設計となっている為、シートカバーの使用期間中に座席本体にダメージを与える場合があります。この点をご理解の上、ご使用ください。  
なお、シートカバー装着に起因するダメージに対する補償は致しませんので、予めご了承ください。  
例）座席本体に生じた傷、破れ、摩擦痕、シワ、ヘコミ、変形、変色、化学変化等

## ⚠ 警告 サイドエアバッグについて

- 本製品は1列目背もたれの両横部分とSRSサイドエアバッグ展開部分に、SRSサイドエアバッグに対応した縫製系を使用しています。（SRSサイドエアバッグの有無に関わらず全製品）その部分は他の部位に比べて縫製系が切れやすくなっています。装着時には過度の力がかからないようにご注意ください。またシートカバーを正しく装着出来ていないと、衝突時などにサイドエアバッグが正常に作動せず、重大な傷害を負うか、最悪の場合死亡につながる恐れがあり危険です。※サイドエアバッグの対応基準は、正式な安全基準が無いため（※2023年10月現在）弊社独自の安全基準を設けております。

## 本製品に関する注意事項

- 本革やジーンズ等の染料を使用している素材や、新聞紙等の印刷物を長時間接触させると、本製品に色移りや本革等に粘着が生じることがあります。また衣類製品側にも色移りが生じる場合があります。
- 本製品を直射日光に長時間当てると、生地が表面が変化・変形・変色の原因となります。また、高温多湿の環境下では生地の硬化や収縮、カビが発生することがあります。
- 本製品は石油を原材料として使用しているため、臭いがきつく残る場合があります。装着してから約1~2週間で臭いは緩和されますが、気になる場合は本製品を換気の良い所に1週間程保管されてから装着してください。また本製品は塩化ビニールレザーを使用しています。燃焼時には塩化水素が発生します。廃棄される場合は個人で焼却せずに必ず各自自治体の処理方法に従ってください。

## シートカバー装着時の注意事項

- 弊社のシートカバーはフィッティングを重視して設計しています。カバー全体に均一に力をかけるようにして、装着してください。またシートカバーを固定するパーツは強く引っ張りすぎると抜けたり切れる恐れがありますので、ご注意ください。
- ヘッドレストやアームレストといった小物類は、普通のシートに比べてカバーに負荷が掛かりやすくなっている為、カバーが破れないように慎重に作業を行ってください。
- シートカバーの背もたれ上部に加工しているヘッドレストの穴は、生地の種類によっては伸びにくいものもあるため、無理に入れ込もうとすると破れる恐れがあります。
- 取付説明書の順番通りにシートカバーを装着していただくと、作業がスムーズに進みますので、弊社では順番通りの装着をお勧めしています。またシートカバーの装着は明るく、地面が平らなスペースで行ってください。装着時に長時間車内のライト類を点灯状態（扉を開放されたまま等）にされるとバッテリーがあがったり弱まる原因となります。
- 製品の改良等により、本取付説明書の記載内容と一部製品の仕様が異なる場合があります。その際はご迷惑をおかけしますが弊社までお問い合わせください。
- 弊社のシートカバーは純正シートの機能を損なわないように設計していますが、シートカバーを装着することにより、シートにカバーの厚みが増す、カバー同士の摩擦が生じる等の原因で、シートの正常な動作を妨げる場合があります。
- 装着時（シート本体のパーツを取り外す場合等）及び、使用時に起きた車輛への損傷、車輛の不具合人体への怪我（シートカバー装着時に、シート本体の金属部分やプラスチック部分に接触する等して怪我をする恐れがあります）について、弊社では一切責任を負えませんので、十分に安全に注意し、装着を行ってください。

またいかなる場合でも商品代金と送料の合計金額を保証の上限とし、それ以外の保証は出来ませんので、予めご了承ください。購入に付随する、商品の交換、装着、取り外し等の工賃、装着等の不具合による工賃等の費用負担、交通費、遺失利益などの直接、間接の損害につきましても一切の責任を負いませんことをご理解ください。

「快適空間創造企業」



株式会社 イレブンインターナショナル

〒580-0016 大阪府松原市上田8丁目15番12号

TEL 072-330-8000

# Step 1

## …> 1 列目座面の装着方法



- 1** アームレスト下のシートの角部分です。始めにシート内側の後ろ側から、シートの裏側へカバーを引っかけるようにかぶせませす。  
※図はアームレストを外しています。



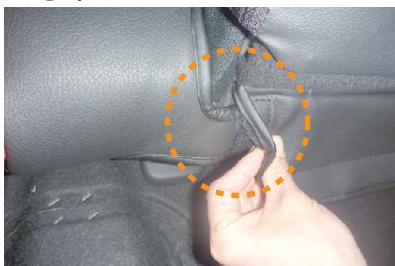
- 2** 1番の部分を基点にして、カバーをシートのラインに合わせながら、シート全体にかぶせます。



- 3** 背もたれと座面の隙間に生地を入れ込みます。背もたれの角度を調整して入れ込みやすい位置で行って下さい。



- 4** シート背面から生地を引き出します。サイドエアバック装備車は図の矢印位置に配線があります。カバーは配線をかわずようになっていますが、生地を引き出す際は配線部分に気を付けて、作業を行なって下さい。



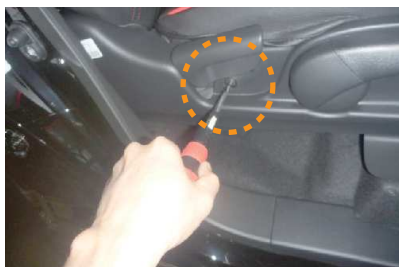
- 5** シート背面の○部分を生地を寄せながらマジックテープで固定します。



- 6** 4番で引き出した生地を、シートに直接マジックテープで貼り付けて固定します。



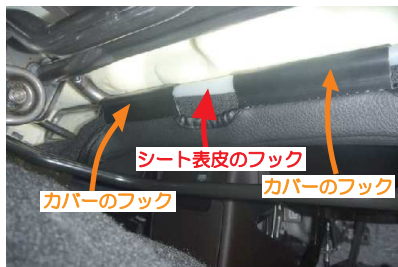
- 7 カバー外側面の生地を、ヘラなどを使用して、シートとプラスチック部の隙間に入れ込みます。



- 8 シートリフター付きの車は、外側面後部の隙間が狭いため生地が少し入りづらくなっています。リクライニングレバーを上げるとネジがあるので、そのネジをドライバーで緩めると隙間部分に生地が入り込みやすくなります。



- 9 カバーの前側に付いているフックを、シート裏のシート表皮を固定しているフックの上から、はめ込み固定します。



- 10 カバー前側のフック(2か所)を固定すると図のようになります。



- 11 シートベルトバックルをカバーの加工穴から取り出して、生地をフチの中へ入れ込みます。



- 12 カバーのラインを整えて、運転席座面の完成です。  
※図はシートリフター装備車です。シートリフターが未装備の車も一部形状は異なりますが、同様に取り付けます。



- 13 助手席座面はカバーを前側から後ろ側へ、シートのラインに合わせてながらかぶせます。



- 14 カバー内側面の生地は、シート背面から引き出して、背もたれと座面の隙間から引き出した生地と、マジックテープで固定します。その他の部分は、運転席側と形状は異なりますが、同様に取り付けます。



- 15 カバーのラインを整えて、助手席座面の完成です。



## Step 2

## …→ 1列目背もたれの装着方法



- 1 始めにアームレストを外します。アームレストに付いているプラキャップを、ヘラなどを使用して外します。



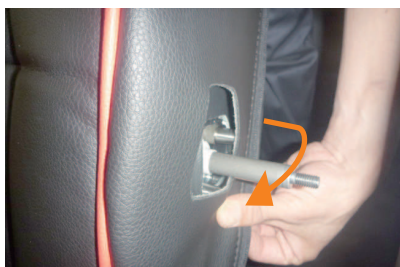
- 4 シートのラインに合わせて、カバーをシート全体にかぶせます。



- 2 プラキャップを外すと中にナットがあります。ソケットレンチなどを使用してナットを外すと、シートからアームレストが外せます。(ソケット14mm)



- 5 ヘッドレストの台座を取り出します。まず台座の片側のフチに生地をしっかりと入れ込みます。



- 3 カバー側面のファスナーを開けた状態で、シート内側面のアームレストの軸をカバーの加工穴に通します。



- 6 生地の伸びを利用して台座を取り出します。



- 7** 背もたれと座面の隙間に生地を入れ込みます。



- 10** カバー側面のファスナーを生地を内へ寄せながら慎重に閉じます。



- 8** 入れ込んだ生地をシート背面から引き出します。サイドエアバッグ装備車は図の矢印位置に配線があります。カバーは配線をかすように作っていますが、生地を引き出す際は、配線部分に気を付けて、作業を行なって下さい。



- 11** カバーからはみ出したファスナーの先端部分は、折り返してカバーの中へ入れ込みます。



- 9** カバー側面の生地を、図の①~③の順番でシートに密着させるようにして、シワをなくしていきます。側面の生地がしっかりと張るまで繰り返して行って下さい。



- 12** 8番で引き出した生地とカバーの背面をマジックテープで固定します。



- 13 カバーの背面下に付いているゴムに、付属のS字フックを取り付けます。



- 14 S字フックはシート裏の丸く開いた穴部分に、引っかけて固定します



- 15 カバーのラインを整えて、1列目運転席側背もたれの完成です。  
助手席側も一部形状は異なりますが、同様に取り付けます。



- 1 シートの角に生地が張るように、前から後ろへ生地を馴染ませながらカバーをかぶせます。



- 2 シートのラインからずれないように、カバーをシート全体にかぶせます。



- 3 背もたれと座面の隙間に生地を入れ込みます。



**4** ラゲジルームにあるラゲジボードを取り外します。



**7** シート背面の外側のフチに生地を入れ込みます。



**5** 10ページ3番で入れ込んだ生地を、シート背面の金属バーをかわしながら引き出します。



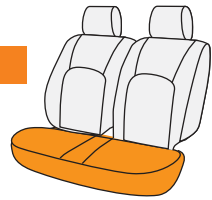
**8** 生地をシートに直接マジックテープで貼り付けて固定します。



**6** 金属バーをかわしている生地同士をマジックテープで固定します。



**9** シートの前側です。スライドレバーをかわして生地を引き出し、シート裏に直接マジックテープで貼り付けて固定します。



**10** カバー側面下の生地も、シートに直接マジックテープで貼り付けて固定します。



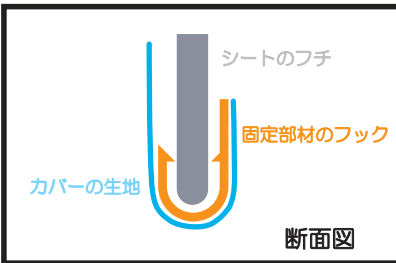
**13** フック部分は図のようになります。



**11** シート側面の付け根部分は、シートのフチにブラフックをはめ込み固定します。フックを生地と共に180度折り返して、下から持ち上げるようにシートのフチにはめ込みます。



**14** シートベルトバックルが収まるフチ、シート中心の軸部分に生地を入れ込みます。



**12** フックを固定した際の断面図です。



**15** カバーのラインを整えて、2列目座面の完成です。

## Step 4

## …> 2列目背もたれの装着方法



- 1** カバーの加工穴から、シート肩口のアジャスターベルトを取り出します。



- 4** シート背面から生地を引き出します。



- 2** 1列目背もたれ同様にヘッドレストの台座を取り出します。



- 5** 生地を内へ寄せながらカバー側面のファスナーを閉じます。カバーからはみ出したファスナーの先端部分は、折り返してカバーの中へ入れ込みます。



- 3** 背もたれと座面の隙間に生地を入れ込みます。



- 6** 4番で引き出した生地と、カバー背面下の生地をファスナーで固定します。生地を寄せながらファスナーを慎重に閉じます。



## Step 5

## ヘッドレスト の装着方法



**7** ファスナーの先端は、折り返してカバーの中へ入れ込みます。



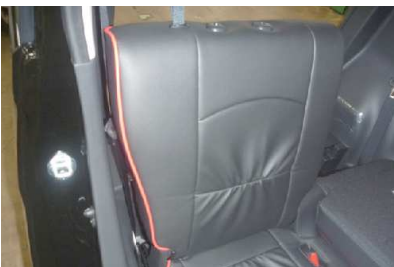
**1** 1列目ヘッドレストです。平らなプラスチックが付いている方が前になります。カバーを図のように裏返して、ヘッドレストのラインに合わせてかぶせます。



**8** シート背面のファスナー部分は図のようになります。



**2** ヘッドレストのラインからずれないようにカバーを均等に引き下げて、ヘッドレスト全体にかぶせます。



**9** カバーのラインを整えて、2列目運転席側背もたれの完成です。助手席側も同様に取り付けます。



**3** ヘッドレストをシートから外します。ヘッドレスト裏で、ブラックを固定します。



- 4 ブラックの固定方法は、カギ状のフックに平らな方のプラスチックを生地と一緒に折り返して、はめ込み固定します。



- 5 ヘッドレスト裏は図のようになります。



- 6 ヘッドレストをシートに戻します。カバーのラインを整えて、1列目ヘッドレストの完成です。



- 7 2列目ヘッドレストはヘッドレストの片側の角に、カバーを引っ掛けるようにかぶせます。



- 8 7番で引っ掛けた角を基点としてカバーをヘッドレスト全体にかぶせます。この際図のようにヘッドレストの角を潰しながら、慎重にかバーをかぶせて下さい。



- 9 ヘッドレスト全体にカバーをかぶせたら、カバーのラインを整えます。





## Step 6

## アームレストの装着方法



- 10** 1列目ヘッドレストと同様にヘッドレスト裏でブラフックを固定します。2列目ヘッドレスト裏は図のようになります。



- 1** カバーを図のように半分程裏返して、アームレストのラインに合わせて、アームレストの先端まで生地が張る様にしっかりとかぶせます。



- 11** カバーのラインを整えて、2列目ヘッドレストの完成です。



- 2** アームレストのラインからずれないようにカバーを均等に引き下ろして、アームレストの内側のみカバーをかぶせます。



- 3** アームレストをシートに戻します。  
※ブラキャップを付け忘れないようにご注意ください。



- 4** 外側の生地も全てかぶせて、シート背面から生地を内へ寄せながらファスナーを慎重に閉じます。



- 5** カバーのラインを整えて、アームレストの完成です。



1列目



1列目背面



2列目



2列目背面

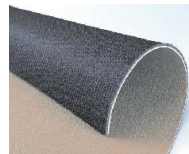


## After Service

皆様の快適カーライフのために、安心できるアフターサービス

### ● 保証・単品パーツ販売・生地の販売

- 1 保証期間であれば、故意でない通常使用における糸切れや生地の破れが生じた場合、無償修理させていただきます。  
※一部商品は対象外です。



- 2 シートカバーの補修及び単品パーツの販売をしています。

- 3 シートカバーと同色のソフトBioPVCレザーの販売をしています。  
(巾135cm・メートル単位での販売となります)  
キルティング仕様の生地は対象外です。



パーツ交換の際、お客様の装着期間や生地の生産時期によって若干の色の違いが見られることがありますので、予めご了承ください。

ご注文・お問合せは

株式会社 イレブンインターナショナル

〒580-0016 大阪府松原市上田8丁目15番12号

TEL 072-330-8000

## …> 生地別メンテナンス方法

### クラッツィオシートカバーを永くお使い頂くための、生地別シートカバーのお手入れ方法

#### ウルトラセード

##### ● ホコリや毛羽などの付着汚れ

エチケットブラシで軽くブラッシングして取り除いてください。

##### ● 全体の汚れが気になる場合

40度程度のぬるま湯にしみこませ固く絞った布で全体を拭いてください。乾いたらエチケットブラシで毛並みを整えるようにブラッシングしてください。

このお手入れは月一回くらいの頻度で行うと効果的です。



#### 本革

普段は柔らかい布でやさしく拭き掃除をしてください。

または、市販されている本革クリーナーをご使用ください。

クリーナーは直接吹き付けるのではなく、やわらかい布などにつけてから(クリーナーの説明書に従ってください)、また使う前に必ず目立たない部分で試し拭きをしてください。

万が一変色したり風合いが変わってしまった場合、元には戻りません。

##### ⚠️ ご注意

本革は非常にデリケートな素材です。熱や水に弱く、シミができたり変色してしまったりします。水やジュースなどをこぼした場合にはすぐに拭き取り、お手入れを行ってください。長時間放置しておくと汚れやシミが取れなくなってしまいます。表面に積もったほこりは汚れの原因になります。掃除機でこまめに吸い取ってください。



#### PVCLレザー

柔らかい布で乾拭きをしてください。

それでも汚れが取れない場合は水、もしくはぬるま湯で薄めた中性洗剤で拭き取り、水拭きをしてから乾いたウエス(布)で乾拭きしてください。



[www.11i.co.jp](http://www.11i.co.jp)

「快適カーライフ空間創造企業」



株式会社 イレブンインターナショナル

〒580-0016 大阪府松原市上田8丁目15番12号 TEL.072-330-8000 FAX.072-330-8816